

Technologie des sciences de
l'ingénieur au collège

CYCLE
4

SEQUENCE
5

Séances
4

1- Fabrication des pièces du lampadaire

1.1- Réaliser le mât du lampadaire

1. Découper à la scie Varga la pièce brute pour obtenir l'ensemble des pièces de la maquette

- Lire la fiche de sécurité de la scie circulaire Varga : scie_sécurité
- Tracer les dimensions de la pièce brut sur le matériau données par le professeur
- Découper la pièce brute
- Placer du scotch double face sur un face de la pièce brute (de préférence à l'opposé de la couche de protection de la plaque).

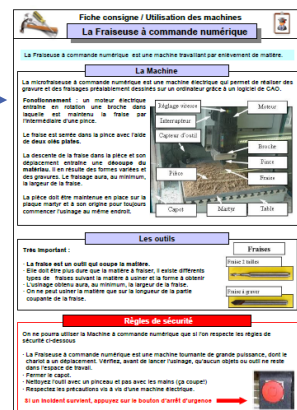


2. Fraiser les pièces à l'aide de la fraiseuse à commande numérique

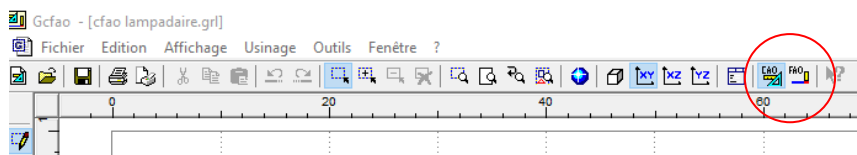
- Lire la fiche de sécurité : Docs_mach_MOCN
- Réaliser la mise en position de la pièce brute dans la Fraiseuse à commande numérique.
- Ouvrir le fichier CFAO lampadaire sur la fraiseuse à commande numérique



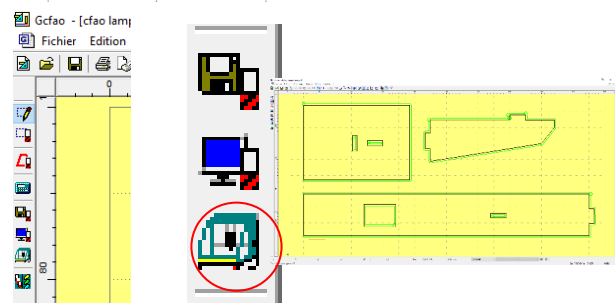
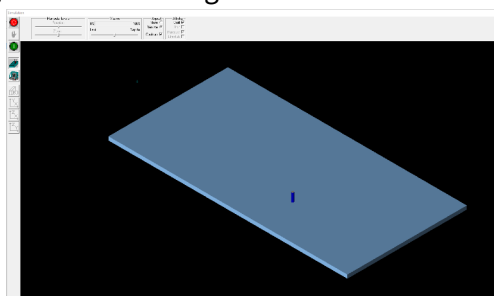
cfao lampadaire.grl

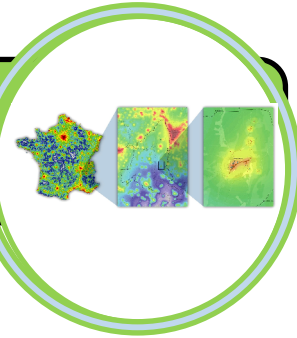


- Cliquez sur l'icône FAO



- Cliquez sur l'icône usinage
- Cliquez sur Ok
- Lancer l'usinage





Technologie des sciences de
l'ingénieur au collège

CYCLE
4

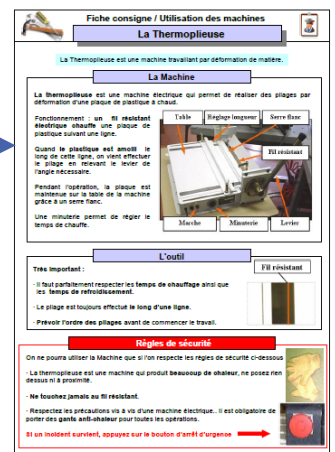
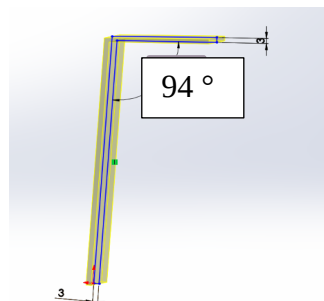
SEQUENCE
5

Séances
4

h. Nettoyer la machine avec l'aspirateur à disposition

3. Thermoplier l'angle ULOR de 94 ° du lampadaire à l'aide de la thermo plieuse

- Lire la fiche Docs_mach_thermop
- Angle à respecter



4. Assembler les différent constituant de la maquette de lampadaire

Ordre de montage :

- 1- Mettre le mât 1 dans le socle 2
- 2- Monter le renfort 3
- 3- Implanter le capteur PIR 4
- 4- Implanter la DEL 5
- 5- Implanter le capteur de luminosité 6
- 6- Réaliser le câblage.

