

Vous allez décrire en SysML le cahier des charges de l'appartement.

1-A quoi sert un cahier des charges. Rédigez avec vos propres mots.

2- Par qui est-il rédigé ?

3- A qui est-il destiné ?

2- Vous allez dans les diagrammes ci-dessous rédiger ce que pourrait être le cahier des charges d'un appartement de 68 m² destiné à une famille de 2 adultes et deux enfants.

Problème :
Comment faire pour se protéger des éléments extérieurs ?

Besoin – Finalité (1pt)



Diagramme de contexte

Identifier les inter-acteurs (objets, personnes, sources d'énergie, réseaux... qui ont un lien avec l'appartement mais qui ne font pas partie des murs)

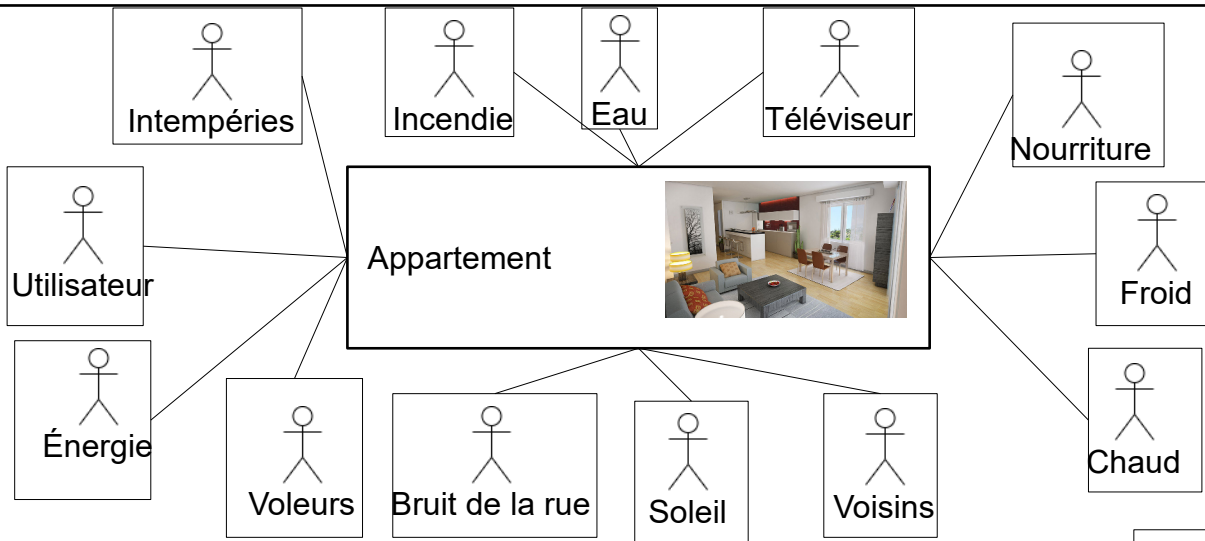
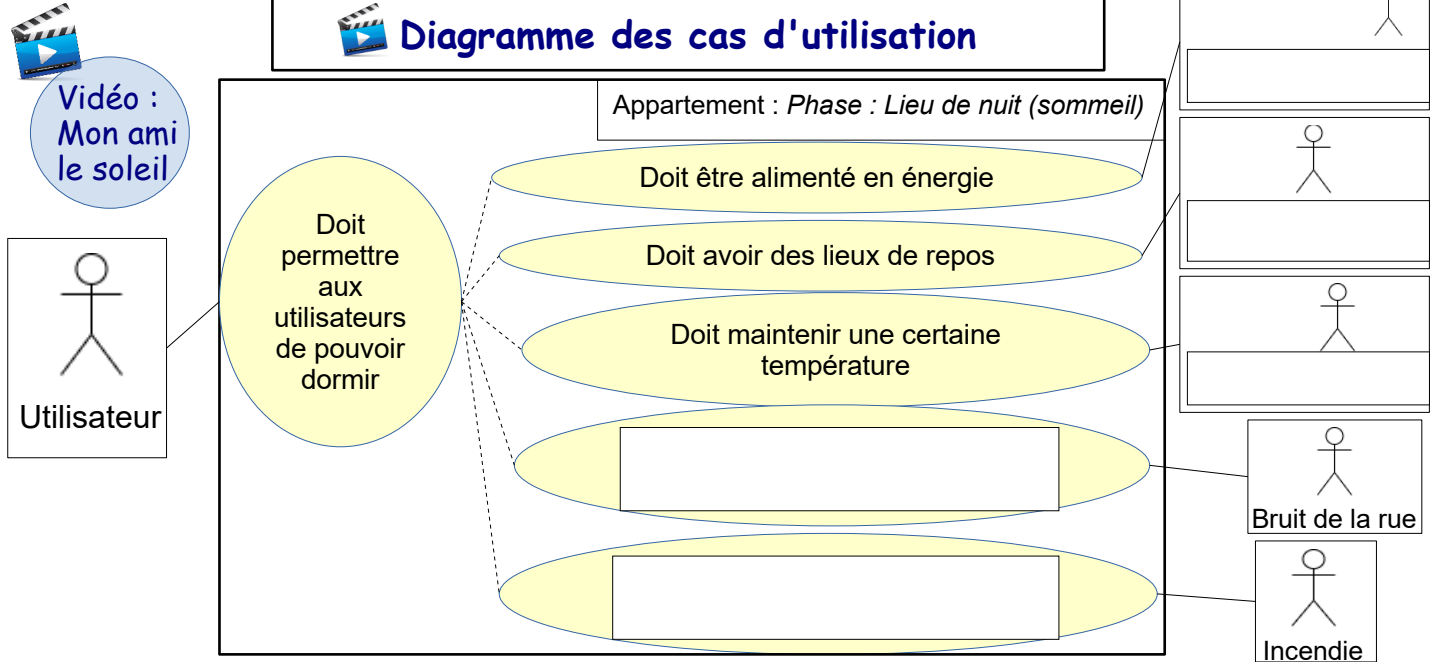


Diagramme des cas d'utilisation



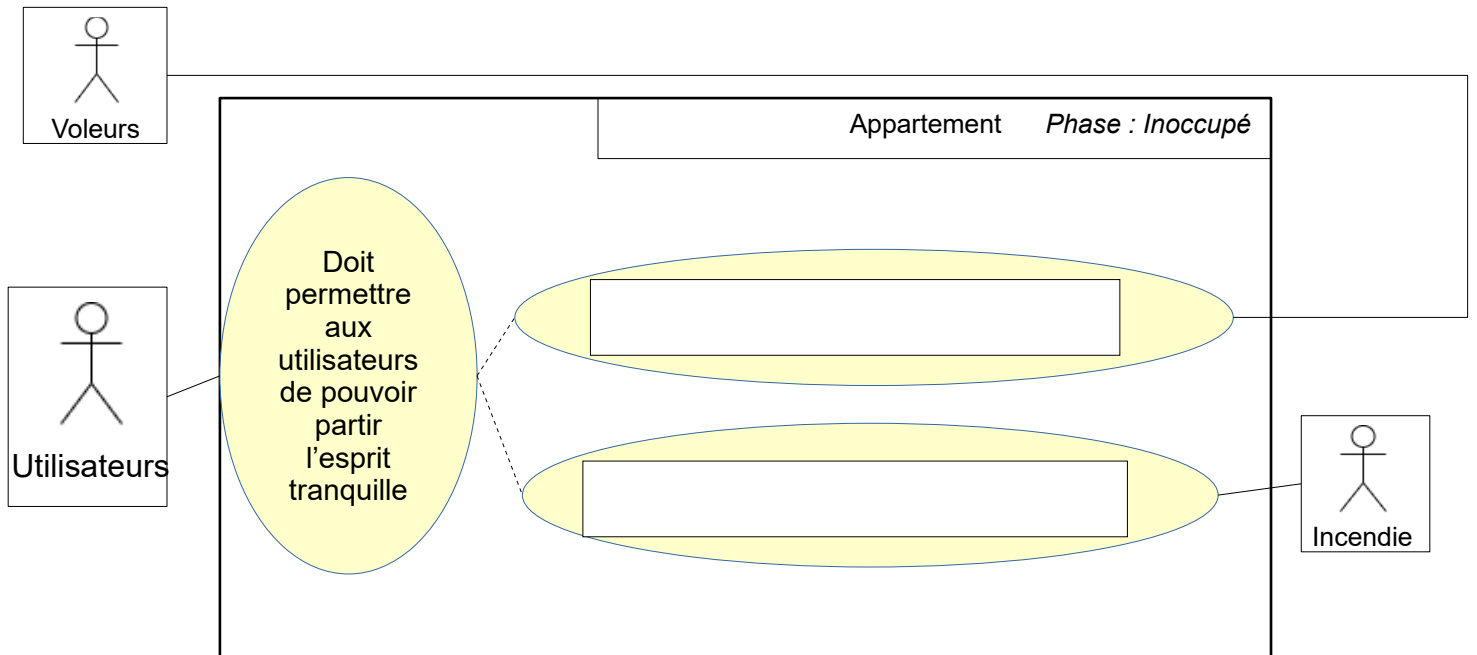
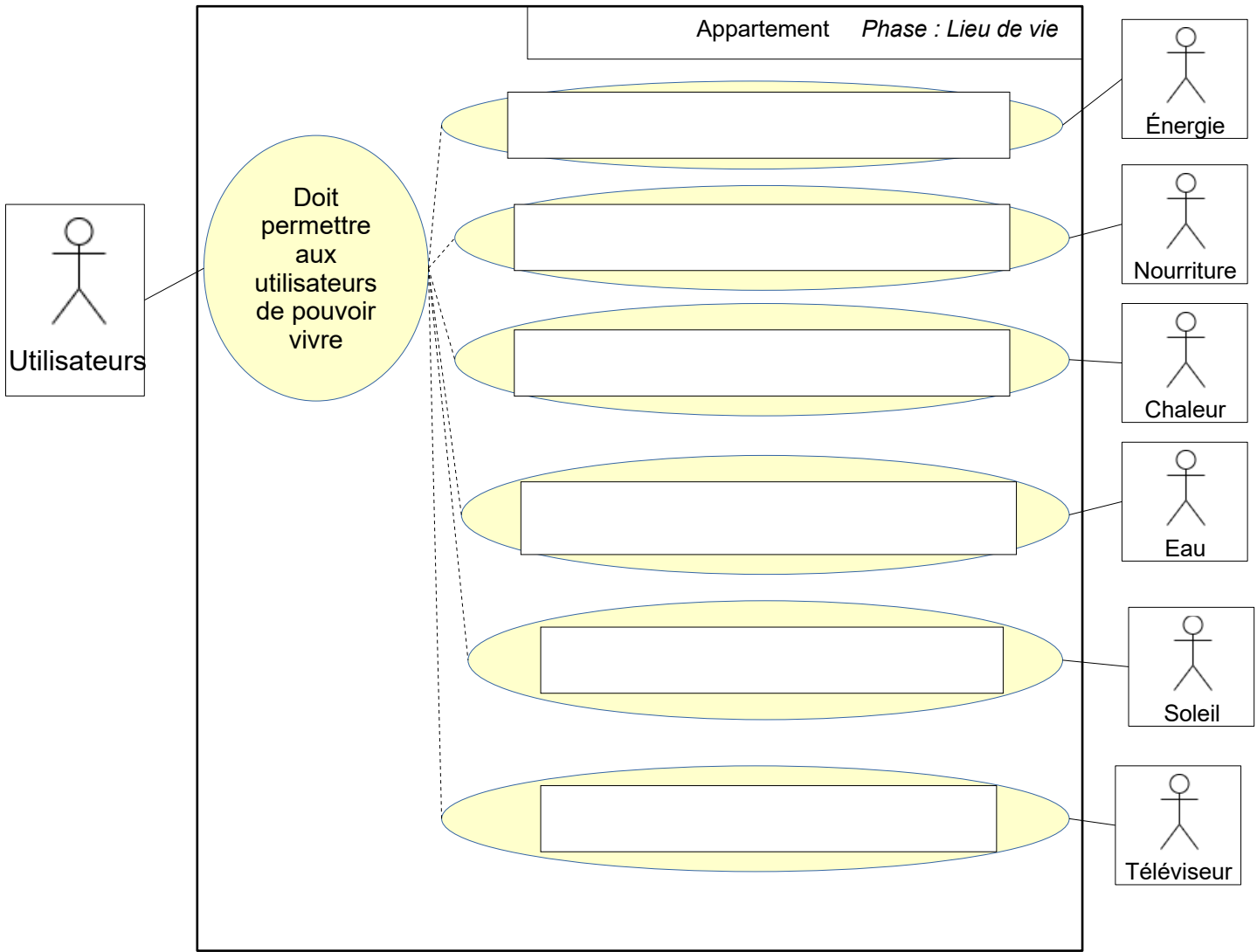
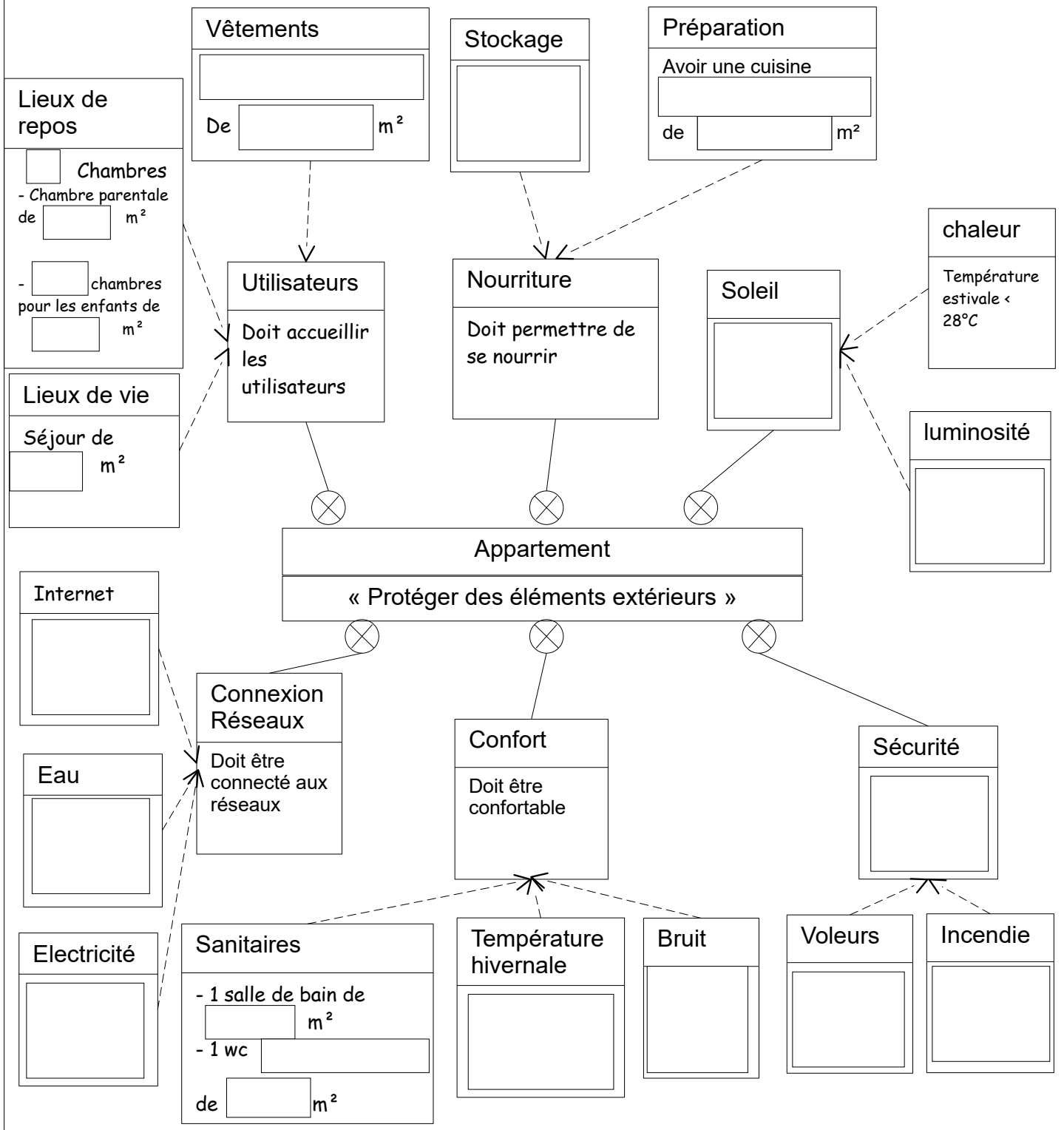




Diagramme des exigences : Appartement



Rappel : L'appartement a une surface au sol totale de 68 m². Nous devons retirer à peu près 10 % de cette surface pour les couloirs. La surface disponible est donc de 62 m².

Créer un tableau sur le tableur pour où vous reporterez les surfaces de vos différentes pièces. Calculer le total et vérifier que ça ne dépasse pas les 62 m².