

Importer des meubles :

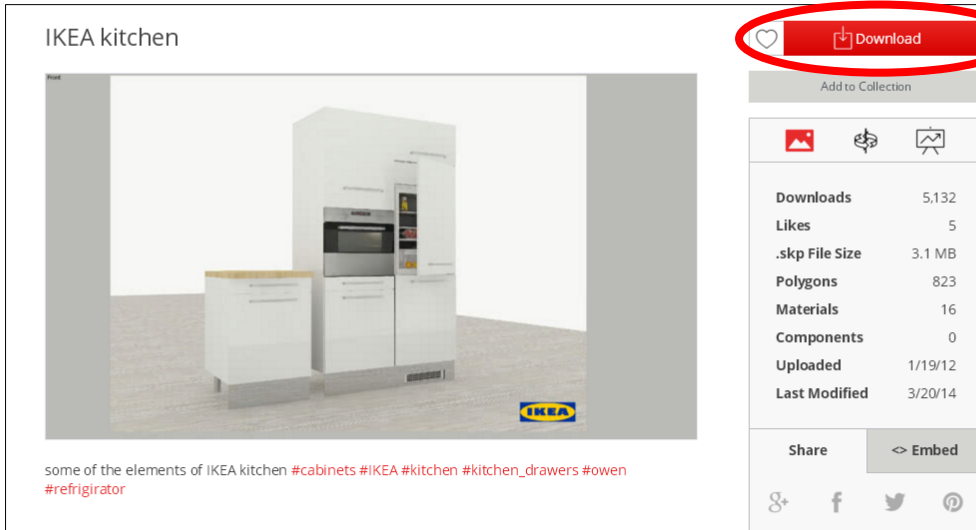
Se rendre sur le site 3D Warehouse : <https://3dwarehouse.sketchup.com>



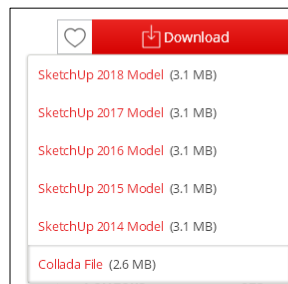
Taper ikea par exemple dans la zone de recherche

Cliquer sur le modèle qui vous intéresse

La fenêtre suivante apparaît : Cliquer sur Download



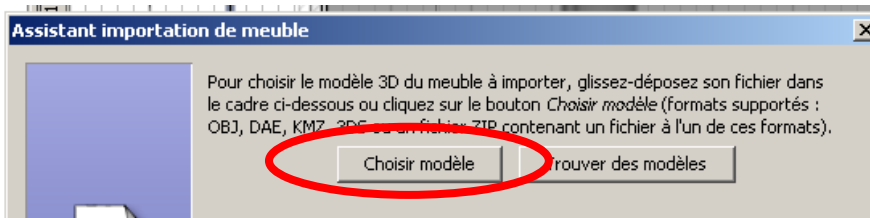
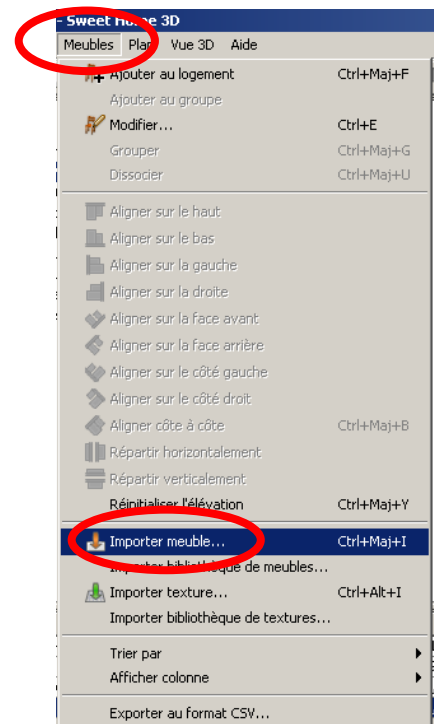
Cliquer sur collada File



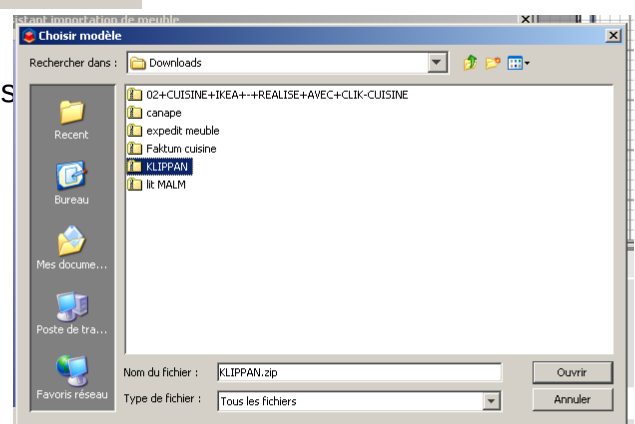
Le fichier s'enregistre dans p:\Mes documents\downloads

Depuis Sweet home 3D : Meubles- Importer meuble

Cliquer sur choisir modèle



Choisir votre fichier. Valider toutes les autres fenêtres



Créer des pièces



Sweet Home 3D

Cliquer sur le premier point-Appuyer sur Entrée si vous voulez entrer une dimension précise



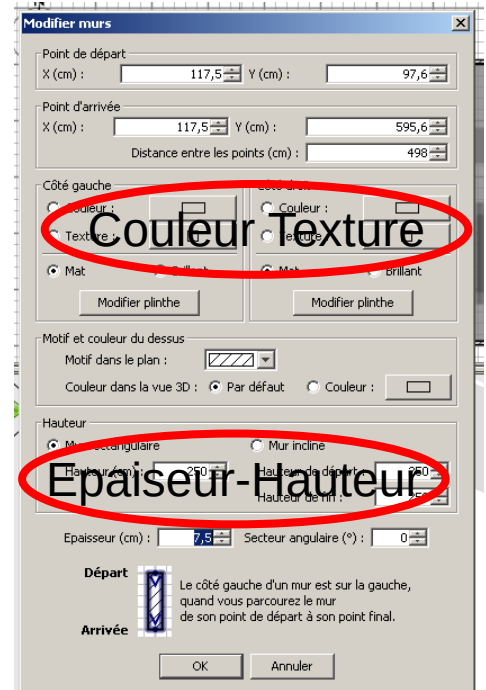
Saisir la dimension

Cliquer sur Echap pour quitter

Créer des murs



Cliquer sur le premier point-.... Cliquer sur Echap pour quitter
Vous pouvez paramétrer le mur en double-cliquant dessus



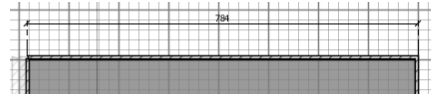
Mesurer des dimensions



Positionner votre souris sur le mur à mesurer, La dimension s'affiche

OU

Cliquer sur le premier point-puis sur l'autre extrémité



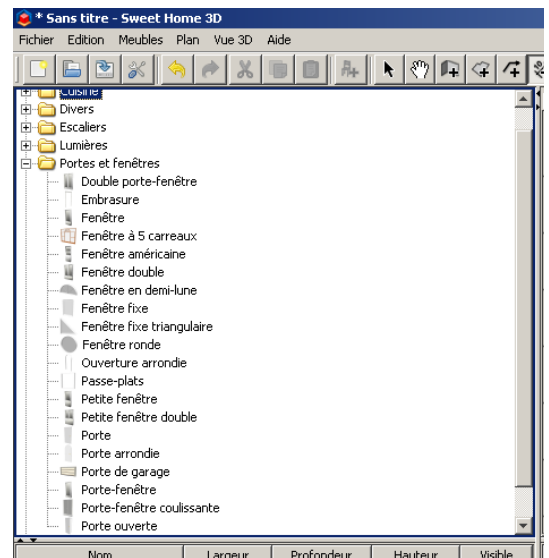
Ajouter Meubles-Fenêtres...

Sélectionner l'objet dans la fenêtre de gauche
Laisser votre doigt appuyé sur la touche gauche de la souris

Positionner la souris à l'endroit où vous souhaitez disposer le meuble

Relâcher la souris

Vous pouvez par la suite déplacer faire pivoter... l'objet



Pivoter



Positionner



Redimensionner

